



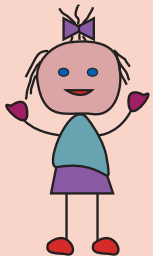
In unserer Schule arbeiten viele unterschiedliche Menschen zusammen.

Für eine gute Schulgemeinschaft brauchen wir Regeln, an die wir uns halten.

Jeder Einzelne ist mit dafür verantwortlich, dass sich alle an unserer Schule wohlfühlen können.

Wenn doch einmal etwas schief läuft...

„Entschuldige bitte!“



...zu sagen,
daran denken wir immer.

Wir haben die Schulordnung
gelesen und verstanden.

Schüler/in

Sorgeberechtigte/r



Kontakt

Schule Utkiek

Utkiek 22 | 23569 Lübeck

Telefon	0451 – 122-82800
Fax	0451 – 122-82890
Betreute Grundschule	0152 – 22 77 90 20

E-Mail

grundschule-utkiek.luebeck@schule.landsh.de

Homepage

www.schule-utkiek.de

Schulleiterin: Britt Vitense
 Konrektor: Martin Murach
 Pädagogische Leitung OGS: Linda Reinholz
 Sekretärin: Denise Zemcke

Öffnungszeiten Sekretariat

Montag	09:00 – 13:00 Uhr
Dienstag, Mittwoch und Donnerstag	09:00 – 12:00 Uhr



Stand 2020



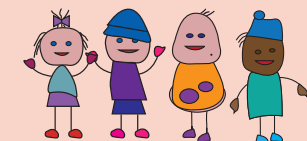
Schulordnung

Schule Utkiek

Verlässliche Grundschule
der Hansestadt Lübeck
mit offenem Ganztagsangebot



Unser Schulmotto
gemeinsam wunderbar
stark





Goldene Regeln

1. Ich verletze niemanden durch **Worte, Taten oder Gesten**.
2. Ich lasse alles heil und ich frage, wenn ich etwas möchte.
3. Ich löse Streit friedlich.

Umgang miteinander

- ◆ Ich sage „**Guten Morgen**“ und „**Bitte**“ und „**Danke**“.
- ◆ Ich bin **freundlich, höflich** und **rücksichtsvoll**.
- ◆ Ich zeige das „**Stoppschild**“, wenn es nötig ist und akzeptiere es von anderen.
- ◆ Ich benutze „**SÄM**“, wenn mich jemand stört oder verletzt.
- ◆ Wenn ich damit keinen Erfolg habe, hole ich mir **Hilfe** bei einer Lehrkraft.
- ◆ Wenn das nicht reicht, kläre ich den Konflikt im **Klassenrat**.



In der Klasse

- ◆ Ich komme **pünktlich**.
- ◆ Meine Straßenschuhe und meine Jacke verstau ich **ordentlich**.
- ◆ Im Klassenraum und im Schulgebäude trage ich meine **Hausschuhe**.
- ◆ Vor Unterrichtsbeginn prüfe ich, ob ich meinen **Arbeitsplatz** gut vorbereitet habe.
- ◆ Meine Schulbücher behandle ich **sorgsam**.
- ◆ **Klassendienstaufgaben** erledige ich **sorgfältig** und **zuverlässig**.
- ◆ In den kleinen Pausen bleibe ich im Klassenraum und verhalte mich **rücksichtsvoll**.



Vor und nach dem Unterricht

- ◆ Handys, elektronische Geräte, gefährliche Gegenstände und Spielzeug lasse ich zu Hause.
(Die Schule übernimmt keine Haftung)
- ◆ Im Schulgebäude **gehe** ich **leise** und **langsam**.
- ◆ Ich **gehe ohne zu trödeln** und **ärgere** niemanden.
- ◆ In der Pause **befolge** ich die **Anweisungen aller** aufsichtführenden Personen und **bleibe** auf dem Schulhof.
- ◆ Ich **reiß** keine **Äste** und **Pflanzenteile ab**.
- ◆ Ich **werfe nicht** mit **Gegenständen**, im Winter auch nicht mit **Schneebällen**.
- ◆ Für meinen Müll **benutze** ich immer **Abfallbehälter**.
- ◆ Nach dem Unterricht **gehe** ich **direkt** nach Hause.
- ◆ Ich darf nur mit dem **Fahrrad** zur Schule kommen, wenn ich eine **Erlaubnis** von der Schule habe.

